

COVID : le futur du travail vu par les DRH

Présentation des résultats

VENDREDI 19 JUIN 2020



Méthodologie & description du panel de répondants

Méthodologie



Enquête menée en partenariat ANDRH x BCG du 2 au 17 juin 2020



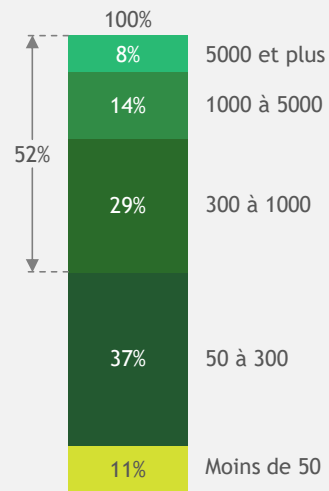
Cible: DRH français



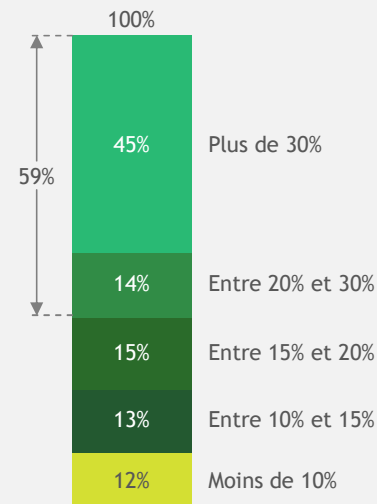
458 répondants

Description du panel

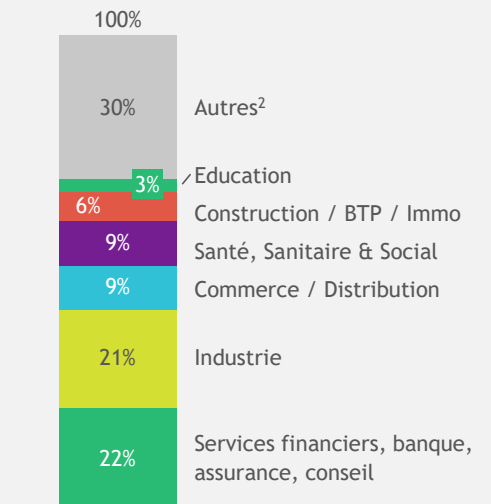
Taille d'entreprise:
52% à plus de 300 salariés



Proportion de cadres:
59% à plus de 20% de cadres¹



Répartition sectorielle



1. vs. 18% moyenne nationale 2. Autres inclut Transport, Energie, Logistique, Télécommunications, Culture, Tourisme

Questions posées : Combien de collaborateurs compte votre entreprise ? / Quelle est la proportion de cadres dans votre entreprise ? / Quel est le secteur d'activité principal de votre entreprise ? - 458 répondants

Messages clés

85%

Des DRH interrogés...

...considèrent souhaitable le **développement pérenne du télétravail** dans leur entreprise

93%

...pensent que cela va bouleverser les **pratiques managériales** de leur entreprise

2/3

...attendent des **gains de productivité** liés au développement du télétravail
(vs. 22% y voient un risque de perte de productivité)

1/4

...ont mis la crise à profit pour développer de **nouveaux modes de travail** (agile, lean...). Ils sont 75% à vouloir les pérenniser

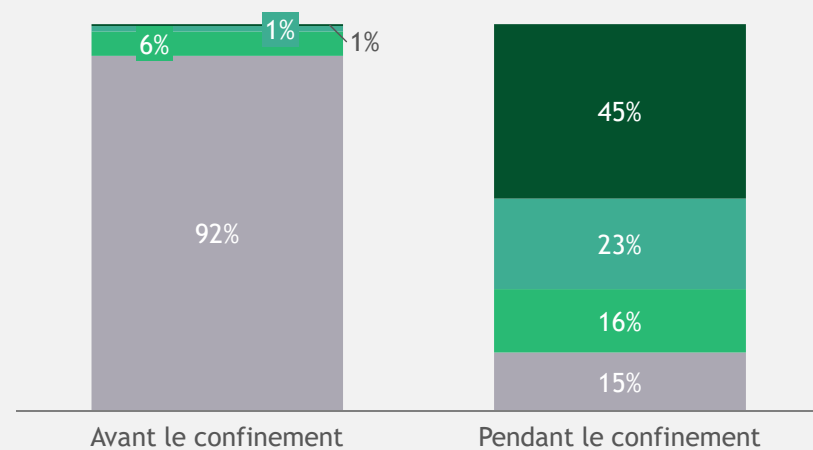
59%

...ne s'attendent qu'à **peu/ pas d'investissements** seront **requis** pour mener à bien cette transformation

Le confinement a fait bouger les lignes sur les nouveaux modes de travail, notamment le télé-travail

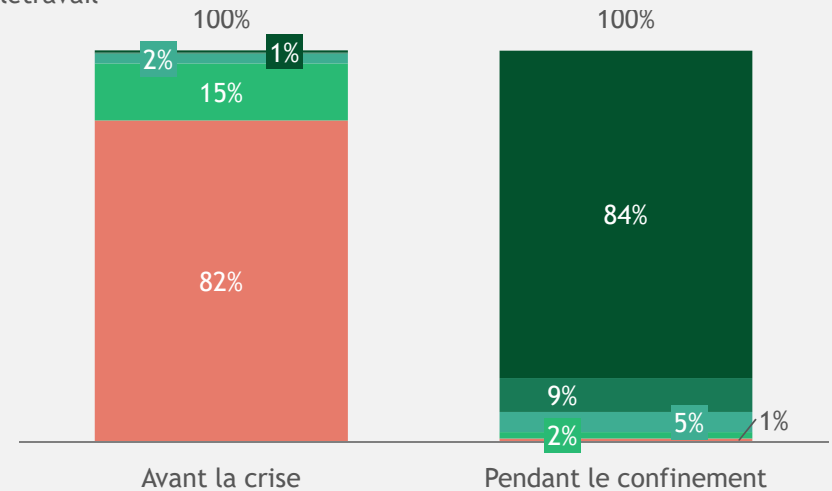
Plus de salariés concernés...

Part moyenne d'employés pratiquant le télétravail (>1j par semaine)



... avec une intensité "exceptionnelle"

Pour les collaborateurs concernés, temps passé par semaine en télétravail¹



■ Très Forte (Entre 75% et 100%)
 ■ Modérée (entre 25% et 50%)
■ Forte (Entre 50% et 75%)
 ■ Faible (entre 0% et 25%)

■ 1 J ou moins
 ■ 1-2 J
 ■ 2-3 J
 ■ 3-4 J
 ■ 4-5 J

Note: Gauche : Question posée : Quelle part moyenne d'employés pratiquaient & pratiqueront le télétravail plus d'1j par semaine ? 377 répondants
 Droite : Question posée : Quelle part moyenne du travail est effectuée en télétravail par semaine pour les collaborateurs concernés ? - 377 répondants
 Source: Enquête ANDRH / BCG - juin 2020

“

Mis en place rapidement au départ, [et] en fait [une] réelle opportunité d'organisation du travail

La direction y était opposée avant le confinement et depuis le "test", elle y est favorable

Passage de toutes les personnes éligibles en télétravail effectué en quelques jours

Un changement massif, rapide ... et "exceptionnel"

Isolement et difficulté de garde d'enfant

Isolement au début. Perte de la notion du temps. Et organisation progressive. Efficacité de l'équipe vs difficultés de certains qu'il fallait plus accompagner

Cela ouvre des perspectives en réponse aux modèles de travail des jeunes générations

Ces changements sont pérennes aux yeux des DRH



85%

...des répondants pensent que le développement du télétravail de façon pérenne est souhaitable¹



82%

...des répondants envisagent une revue à la hausse de la part de postes susceptibles au télétravail²

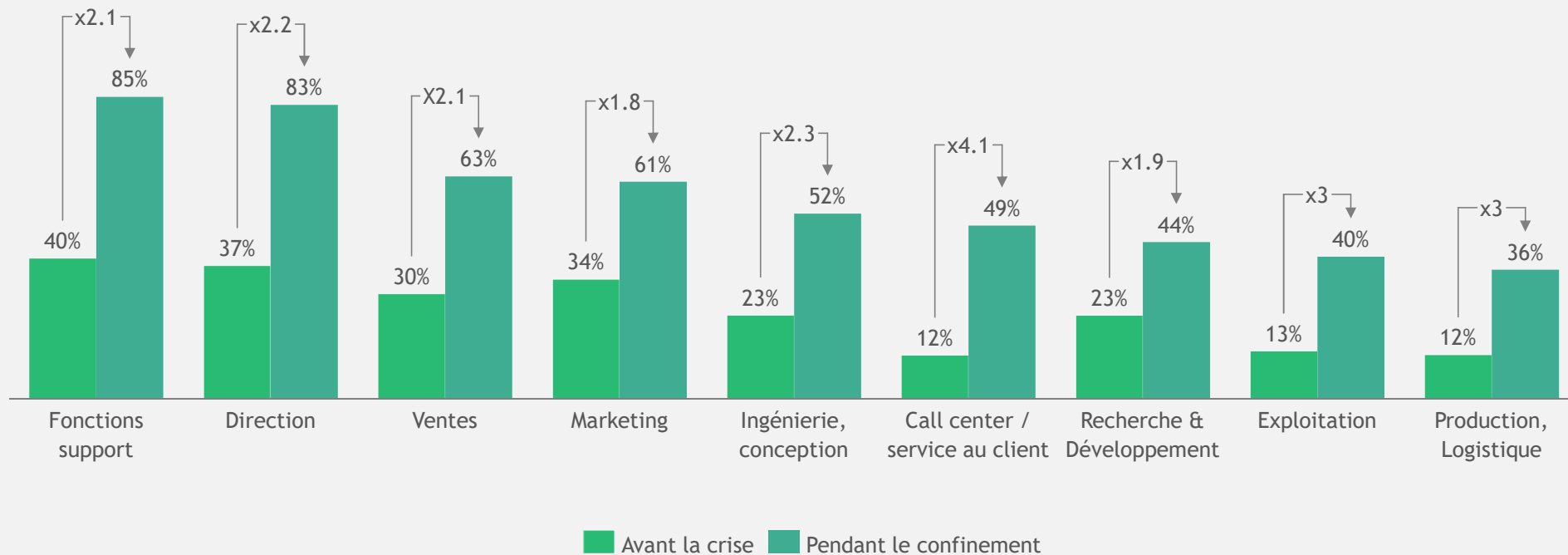
1. Question posée : Le développement du télétravail de façon pérenne est souhaitable pour mon entreprise - 353 répondants

2. Question posée : La période récente de confinement vous a-t-elle amené à revoir la part de postes susceptibles de se prêter au télétravail ? 377 répondants

Source: Enquête ANDRH / BCG - juin 2020

Toutes les activités n'ont pas pu basculer de la même façon vers le télétravail

Fonction / activités concernées par le télétravail avant vs. pendant le confinement (en % de répondants)



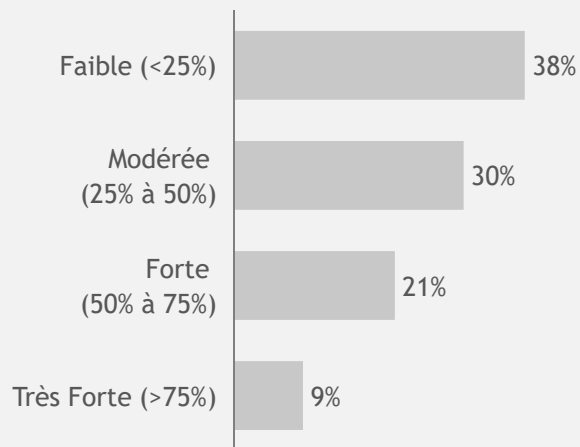
Question posée: Quelles activités concernées par le télétravail ? (veuillez cocher toutes les cases qui s'appliquent) - 377 répondants Source: Enquête ANDRH / BCG - juin 2020

A terme, les entreprises se dirigent vers un modèle hybride d'adoption du télétravail

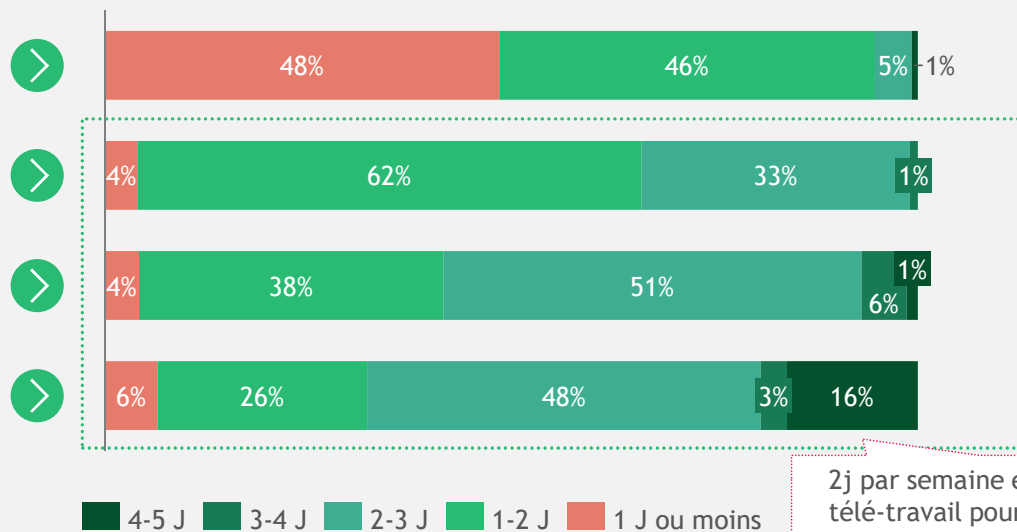
A terme, 60% des entreprises prévoient >25% de leurs collaborateurs en télétravail

Une intensité croissante avec la part de télétravailleurs envisagés

Part de salariés en télétravail envisagée à terme



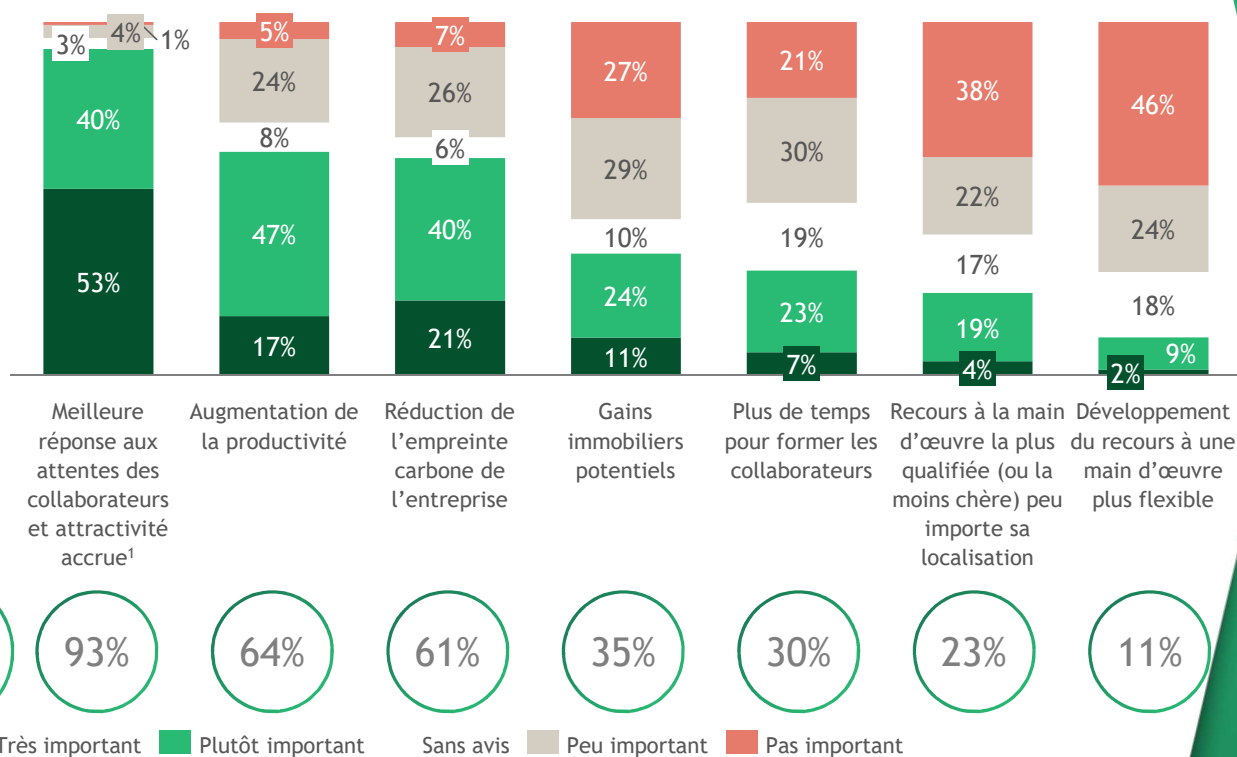
Part moyenne du travail effectuée en télétravail par semaine pour les collaborateurs concernés



2j par semaine en moyenne de télé-travail pour les entreprises envisageant de le déployer sur >25% de leurs salariés

Question posée : Quelle part moyenne du travail est effectuée en télétravail par semaine pour les collaborateurs concernés ? - (377 répondants) croisée avec Quelle part moyenne d'employés pratiquaient & pratiqueront le télétravail plus d'1j par semaine ? (377 répondants) Source: Enquête ANDRH / BCG - juin 2020

Bénéfices attendus par les DRH



Le développement du télétravail motivé avant tout par les attentes des collaborateurs et les gains de productivité potentiels

Gains immobiliers pèsent peu dans la balance

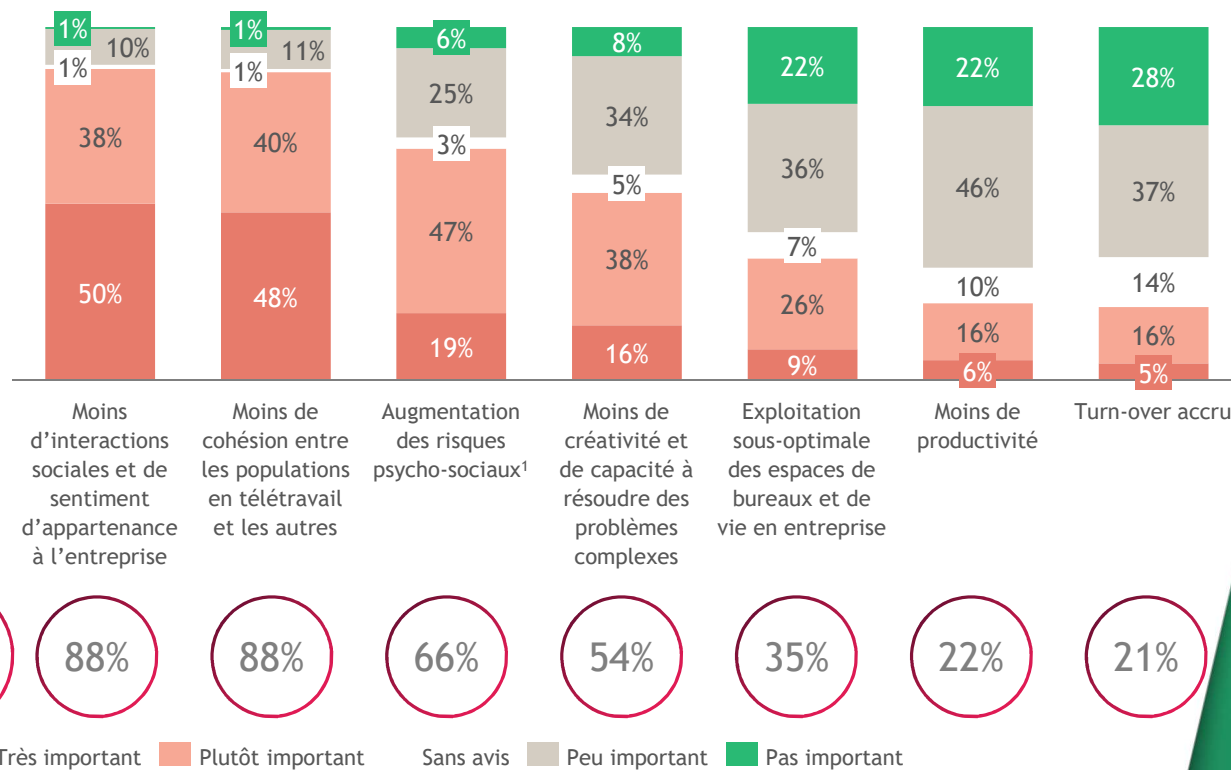
Le télétravail ne semble pas être considéré comme un levier pour faire évoluer la structure d'emploi

■ Très important ■ Plutôt important ■ Sans avis ■ Peu important ■ Pas important

1. Bien être, santé, équilibre, temps de trajet

Question posée : Quels bénéfices attendez-vous de la généralisation du télétravail à terme dans votre entreprise ? - 354 répondants Source: Enquête ANDRH / BCG - juin 2020

Risques perçus par les DRH



Risques de cohésion et risques psycho sociaux mis en exergue

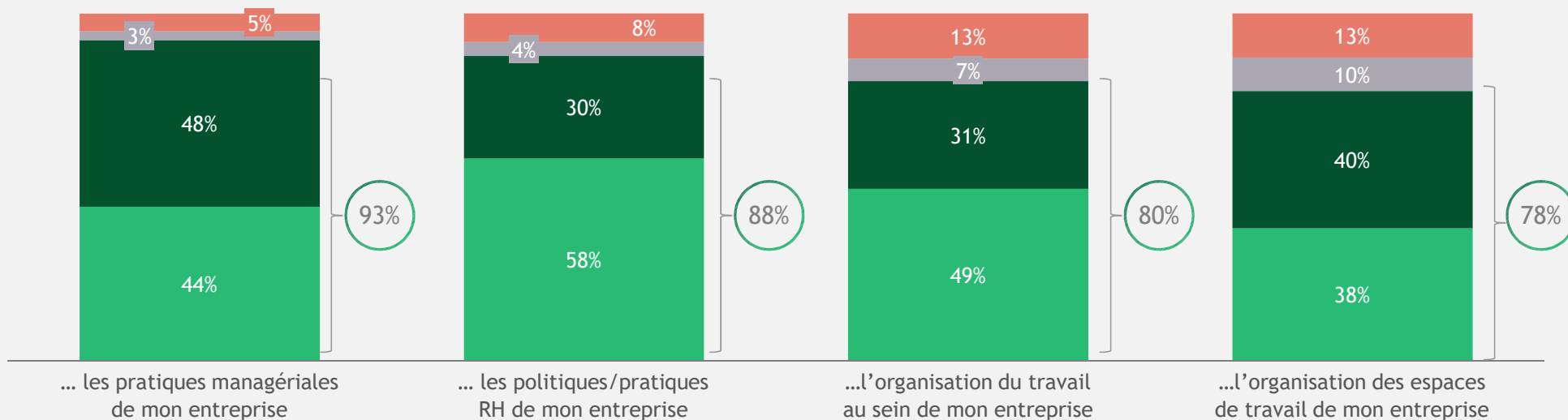
Peu d'inquiétudes concernant productivité et turn-over


1. Charge de travail, stress


Question posée : Quels bénéfices attendez-vous de la généralisation du télétravail à terme dans votre entreprise ? - 354 répondants

Un bouleversement majeur requis pour permettre cette évolution et en tirer les bénéfices

Le développement du télétravail de façon pérenne va profondément bouleverser...



 [Zoom à la suite](#)

 [Zoom à la suite](#)

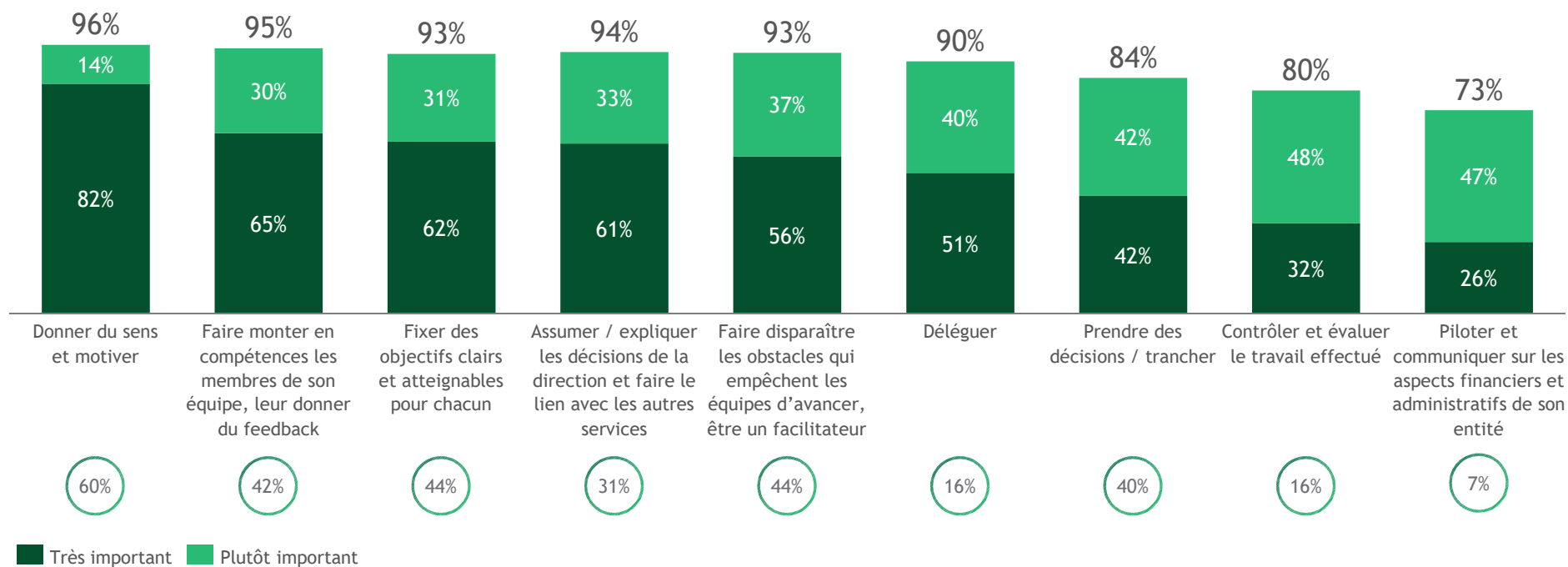
Plutôt en désaccord Sans avis Tout à fait d'accord Plutôt d'accord

Questions posées

1. Le développement du télétravail de façon pérenne va profondément bouleverser... (cocher réponses) - 354 répondants

Zoom | Pratiques managériales : une refondation sera nécessaire

Quelle sera selon vous le rôle du manager dans le modèle d'entreprise post-crise ?

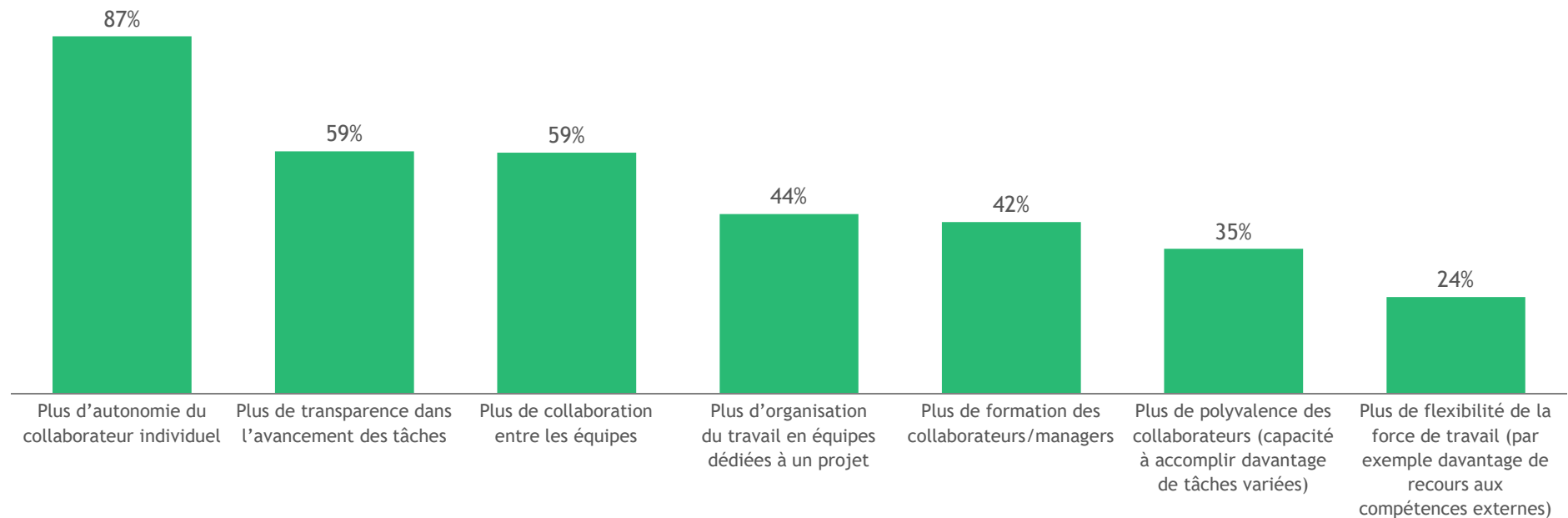


1. Question posée : Quelle sera selon vous le rôle du manager dans le modèle d'entreprise post-crise et qui seront clés dans la mise en œuvre du déploiement du télétravail ? 305 répondants Source: Enquête ANDRH / BCG - juin 2020

○ Rappel étude BCG Septembre 2019 (% répondants mentionnant ce choix)

Zoom | Organisation du travail : vers plus d'autonomie, de transparence et de collaboration entre équipes

Selon vous, quelles sont les **caractéristiques des nouveaux modes de travail** dans l'entreprise post-crise et qui seront essentielles pour le déploiement du télétravail ?



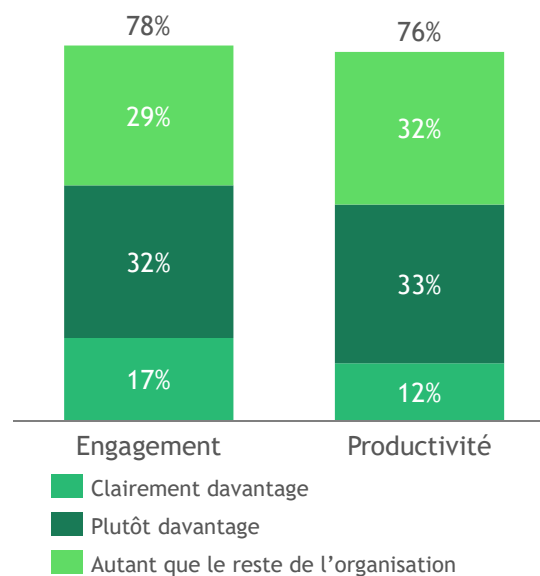
Question posée : Selon vous, quelles sont les caractéristiques des nouveaux modes de travail dans l'entreprise post-crise et qui seront essentielles pour le déploiement du télétravail ? - 306 répondants (Part des sondés mentionnant chaque facteur) Source: Enquête ANDRH / BCG - juin 2020

La crise a permis à certaines entreprises de tester avec succès de nouveaux modes de travail

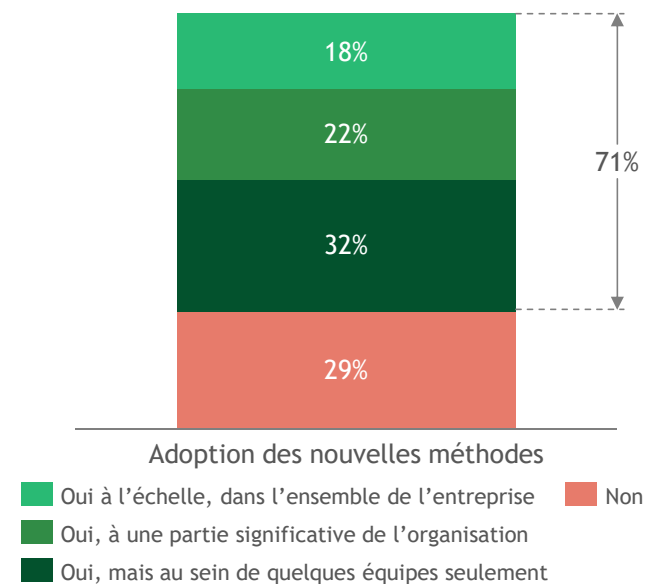
25%

Des entreprises ont profité du confinement pour tester de nouveaux modes de travail¹

Impact positif de ces modes sur engagement et productivité



Une expérience à pérenniser pour >70% des répondants



1. Agile, Lean, Design Thinking etc

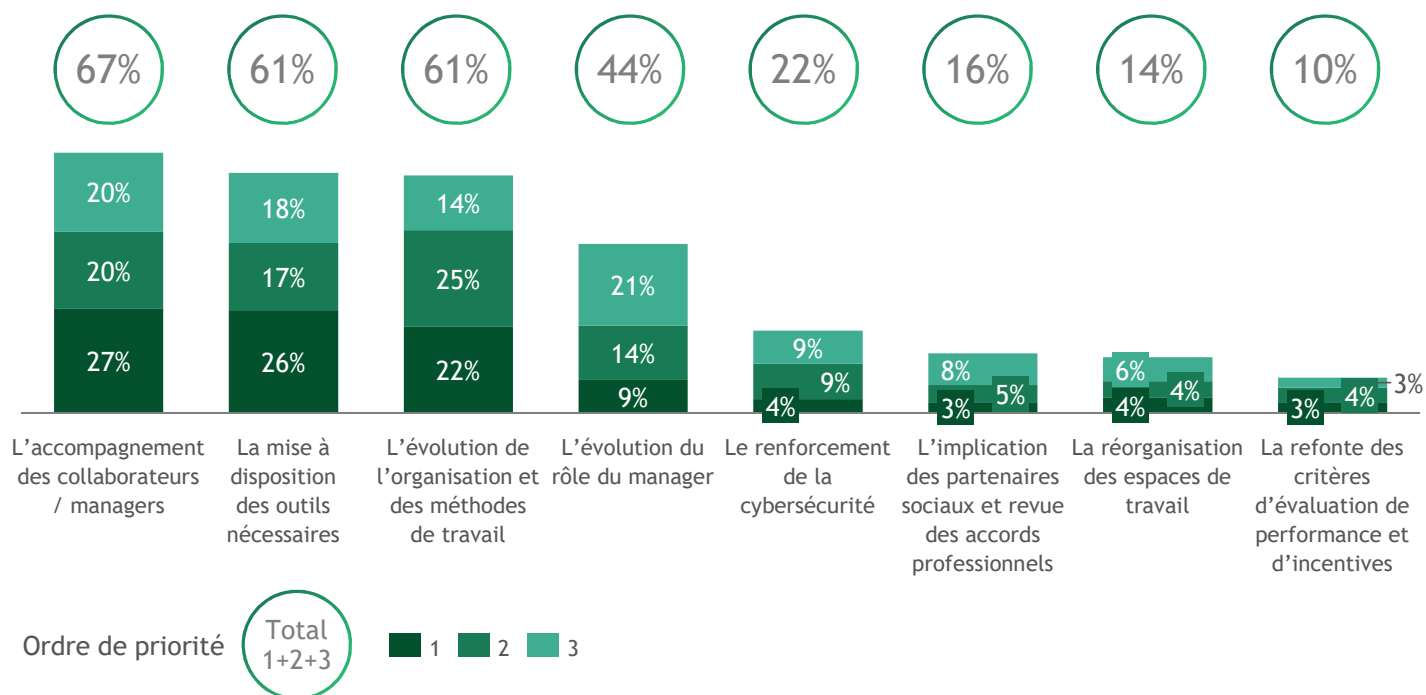
Gauche : Question posée : Avez-vous mis en place de nouvelles méthodes de travail pendant le confinement ? - 306 répondants

Milieu : Question posée : Comment ces équipes se sont comparées au reste de votre organisation en terme d'engagement et de productivité ? - 76 répondants

Droite : Question posée : Envisagez-vous d'adopter ou de pérenniser de nouvelles méthodes de travail après la crise ? - 73 répondants Source: Enquête

ANDRH / BCG - juin 2020

Des priorités bien identifiées pour permettre le développement pérenne du télétravail...



Question posée : Quelles conditions doivent être réunies selon vous pour réussir cette transition vers le télétravail (à classer en fonction de leur ordre d'importance) ? 306 répondants

Question posée : Le déploiement pérenne du télétravail engendrerait-il un nouvel investissement financier de la part de votre entreprise ? 306 répondants

Critères classés de 1 (plus important) à 8 (moins important) Source: Enquête ANDRH / BCG - juin 2020

...mais un impact financier mal appréhendé ?

59%

...des DRH pensent que peu ou pas d'investissements seront requis

Disclaimer

The services and materials provided by Boston Consulting Group (BCG) are subject to BCG's Standard Terms (a copy of which is available upon request) or such other agreement as may have been previously executed by BCG. BCG does not provide legal, accounting, or tax advice. The Client is responsible for obtaining independent advice concerning these matters. This advice may affect the guidance given by BCG. Further, BCG has made no undertaking to update these materials after the date hereof, notwithstanding that such information may become outdated or inaccurate.

The materials contained in this presentation are designed for the sole use by the board of directors or senior management of the Client and solely for the limited purposes described in the presentation. The materials shall not be copied or given to any person or entity other than the Client ("Third Party") without the prior written consent of BCG. These materials serve only as the focus for discussion; they are incomplete without the accompanying oral commentary and may not be relied on as a stand-alone document. Further, Third Parties may not, and it is unreasonable for any Third Party to, rely on these materials for any purpose whatsoever. To the fullest extent permitted by law (and except to the extent otherwise agreed in a signed writing by BCG), BCG shall have no liability whatsoever to any Third Party, and any Third Party hereby waives any rights and claims it may have at any time against BCG with regard to the services, this presentation, or other materials, including the accuracy or completeness thereof. Receipt and review of this document shall be deemed agreement with and consideration for the foregoing.

BCG does not provide fairness opinions or valuations of market transactions, and these materials should not be relied on or construed as such. Further, the financial evaluations, projected market and financial information, and conclusions contained in these materials are based upon standard valuation methodologies, are not definitive forecasts, and are not guaranteed by BCG. BCG has used public and/or confidential data and assumptions provided to BCG by the Client. BCG has not independently verified the data and assumptions used in these analyses. Changes in the underlying data or operating assumptions will clearly impact the analyses and conclusions.

Thank you

